

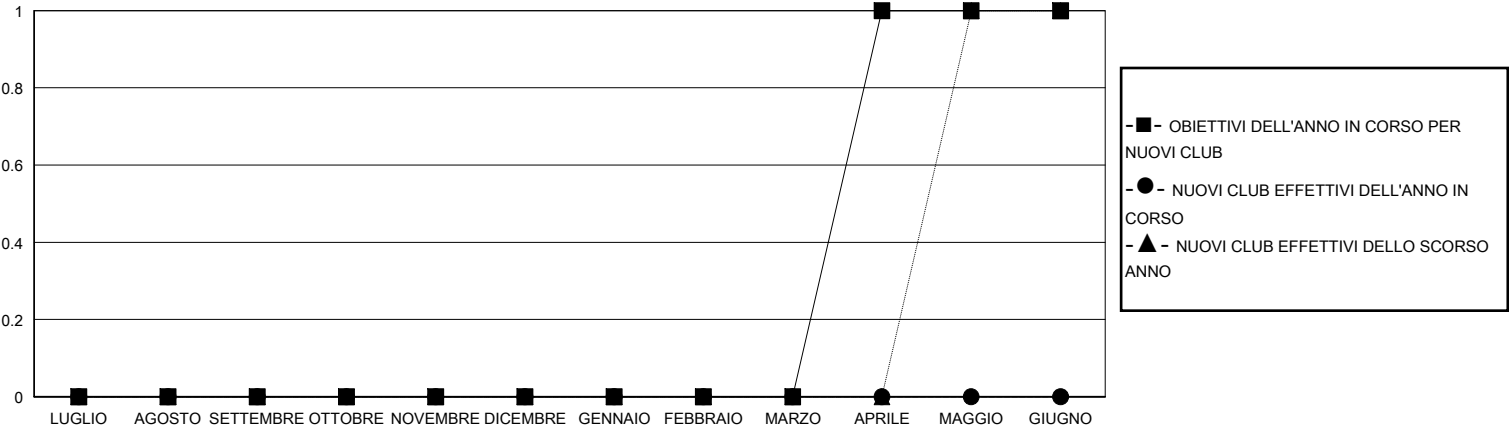
MONTHLY MEMBERSHIP PROGRESS REPORT

District 108IA1

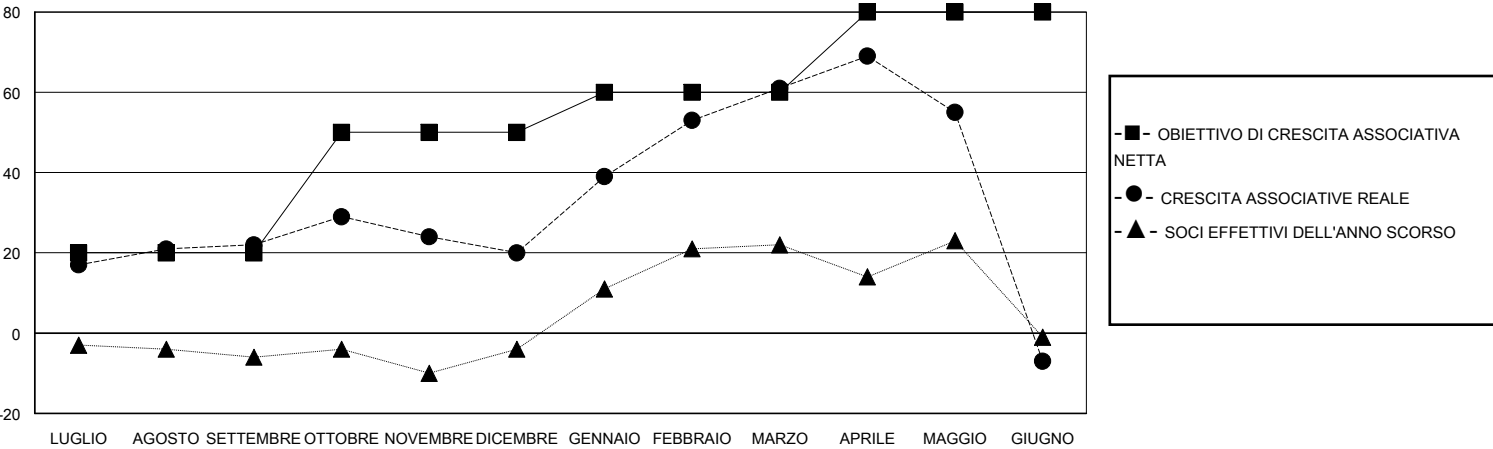
Results as of: 6/30/2025

| GMT: SEDE ITALY           |                          |            |                 | GMT AREA COSTITUZIONALE   |   |                            |  |
|---------------------------|--------------------------|------------|-----------------|---------------------------|---|----------------------------|--|
| Club                      |                          |            |                 | Soci                      |   |                            |  |
| RISULTATI PER 2024-2025   |                          |            |                 | RISULTATI PER 2024-2025   |   |                            |  |
| TRIMESTRE                 | OBIETTIVO PER NUOVI CLUB | NUOVI CLUB | CLUB CANCELLATI | TRIMESTRE                 | OBIETTIVO DI CRESCITA ASSOCIATIVA NETTA | CRESCITA ASSOCIATIVE REALE | SOCI DIMESSI EFFETTIVI (inclusi quelli trasferiti) |
| LUGLIO/AGOSTO/SETTEMBRE   | 0                        | 0          | 0               | LUGLIO/AGOSTO/SETTEMBRE   | 20                                      | 53                         | 26   |
| OTTOBRE/NOVEMBRE/DICEMBRE | 0                        | 0          | 0               | OTTOBRE/NOVEMBRE/DICEMBRE | 30                                      | 29                         | 27   |
| GENNAIO/FEBBRAIO/MARZO    | 0                        | 0          | 0               | GENNAIO/FEBBRAIO/MARZO    | 10                                      | 70                         | 24   |
| APRILE/MAGGIO/GIUGNO      | 1                        | 0          | 0               | APRILE/MAGGIO/GIUGNO      | 20                                      | 48                         | 97   |

CUMULATIVO DEGLI OBIETTIVI E NUOVI CLUB EFFETTIVI



CUMULATIVO DEGLI OBIETTIVI E SOCI EFFETTIVI



|                     |  |  |                                 |                |    |
|---------------------|--|--|---------------------------------|----------------|----|
| CLUB CANCELLATI: 0  |  | 48 CLUBS OF 73 HA/HANNO AGGIUNTO<br>1 O PIU' SOCI NUOVI        | <u>DISTRIBUZIONE DEL SESSO</u>  |                |    |
|                     |  |  | UOMO                            | 1,471 (70.79%) |    |
|                     |  |  | DONNA                           | 609 (29.31%)   |    |
| <u>SOCI DIMESSI</u> |  | <a href="#">CLICCARE QUI PER I DATI ASSOCIATIVI CUMULATIVI</a> | NUMERO TOTALE DEI SOCI          |                | 42 |
| DEFUNTI             |  |  | APPARTENENTI A NUCLEI FAMILIARI |                |    |
| CLUB CANCELLATO     |  |  | SOCI FAMILIARI PAGANTI LA METÀ  |                | 21 |
| ALTRO               |  |  | DELLE QUOTE                     |                |    |
| TOTALE              |  |  |                                 |                |    |